

NUMÉRO SPÉCIAL

N° SPÉCIAL

SEPTEMBRE 2023

7 RUE LEVAT 34 000 MONTPELLIER

SITE.LOCALNOVA.FR

VOTRE INTELLIGENCE
FINANCIÈRE
À PORTÉE DE MAIN



ÉDITO

FRÉDÉRIC MAURY

Président Groupe LocalNova

Les années 2022 et 2023 du Groupe LocalNova auront été indéniablement marquées par une mobilisation record en Recherche et Développement (R&D) consacrant un investissement de plus de 500 K€.

Trois axes de développement ont été privilégiés :

- 1- Le renforcement de la sécurité de nos infrastructures et l'enrichissement de notre langage de développement
- 2- Le déploiement de nouveaux contenus techniques pour nos plateformes et applicatifs existants
- 3- Le développement de nouvelles plateformes à destination de nouveaux publics voire de nouveaux métiers.

S'agissant du premier axe : la sécurité m'impose la confidentialité mais nos utilisateurs peuvent être entièrement rassurés sur la localisation de nos serveurs (France), l'entière propriété de nos développements et le recours à de nombreux prestataires français reconnus tant pour nos serveurs que pour notre info gérance.

S'agissant du deuxième : le présent magazine fait le tour des nouveaux applicatifs déployés pour mieux répondre aux demandes utilisateurs : assistance à la préparation budgétaire, consolidation budgétaire, data géolocalisation, benchmark, connaissance financière des satellites, le tout dans un environnement utilisateur et ergonomie optimisée.

S'agissant du troisième : la confiance accordée depuis plus de 12 ans par les collectivités locales nous permet désormais de proposer notre expertise et notre ADN à de nouveaux acteurs et nouveaux marchés. C'est ainsi qu'est née, LocalNova Public & Private Corporate, cette nouvelle société du groupe porte LocalSanté, une suite d'applicatifs de gestion dédiés aux EPS et EPSMS et porte LocalCorporate, une autre palette d'applicatifs dédiés aux satellites privés des collectivités locales mais aussi à tous les types d'entités privées.

Sans vous, ce projet n'aurait jamais été possible et toute l'équipe de LocalNova vous en remercie. Soyez assurés que notre expertise et notre ADN demeureront intacts.

Sommaire

1	Édito
2-3	Plateformes budgétaires / Plateformes Local012
4	Nouvelles plateformes
5	Nouveautés plateforme LocalBudgétaire
6-7	Partenariat
8	Nos engagements



PLATEFORMES BUDGÉTAIRES

localbudget



ANALYSER, PRÉVOIR & SIMULER SA SITUATION FINANCIÈRE

La plateforme LocalBudget est composée de nombreux modules permettant de répondre aux multiples objectifs de diagnostic, d'analyse du passé, de préparation budgétaire (DOB, BP, BA) ainsi que de simulations financières et de projections financières à moyen et long termes.

- Tableau de bord
- Diagnostic financier
- Graphiques & tableaux
- Exécution budgétaire
- Consommation budgétaire
- Prospective financière
- PPI gestion de projet
- Simulateur prévision budgétaire

localdata



CENTRALISER LES BIG DATA D'INFORMATION FINANCIÈRE

La plateforme LocalData met à disposition au format numérique, sous forme de tableaux, les données détaillées des comptes de gestion, les éléments d'impositions ainsi que des balances des collectivités territoriales. LocalData est une plateforme de big data dédiée à l'information financière et socio-économiques.

- Données comptables
- Données fiscales
- Données DGF
- Données DGFIP
- Données socio-économiques

... PLATEFORMES BUDGÉTAIRES

localévaluation



ÉVALUER SA SITUATION FINANCIÈRE

La plateforme LocalÉvaluation permet d'évaluer sur la base d'indicateurs clés la situation financière de la collectivité, de visualiser et d'éditer un rapport détaillé comparatif sur plus de 90 variables de la collectivité par rapport aux collectivités de même profil, avec sélection possible du périmètre d'observation.

- Tableau de bord
- Diagnostic financier
- Graphiques & tableaux

localbilan

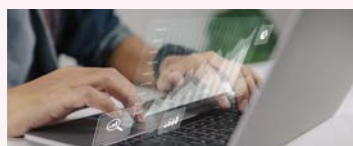


ANALYSER ET ÉQUILIBRER SON BILAN

La plateforme LocalBilan génère, sous forme de tableaux et de rapports PDF, une analyse bilancielle afin d'identifier rapidement, grâce aux principaux indicateurs, les points forts et les points faibles et de vérifier l'équilibre financier du bilan de la collectivité.

- Analyse bilancielle
- Rapport d'analyse

localobservatoire



COMPARER LES FINANCES DE VOTRE COLLECTIVITÉ

La plateforme LocalObservatoire permet de faire des comparaisons sur plusieurs années. Sur une carte, dans un tableau ou sur un graphique, la situation de la collectivité est comparée à un panel de collectivités de même profil sur toute la palette des champs budgétaires, fiscaux et d'endettement au titre du budget principal.

- Cartographie interactive
- Graphiques annuels
- Graphiques pluriannuels

localcom-DOB-ROB



COMMUNIQUER SUR SA SITUATION FINANCIÈRE

La plateforme LocalCom-DOB-ROB permet de créer des rapports professionnels et pédagogiques afin de mettre en avant les données financières de façon claire. Elle propose des supports préalimentés des données de la loi de finances et une interface en connexion avec toutes les applications de LocalBudgetaire.

- Bilan financier
- Rapport DOB/CA
- ROB détaillé
- Interface Localbudget
- Graphiques & tableaux

PLATEFORMES LOCAL012-RH

TABLEAU DE BORD



VISUALISER SES DONNÉES BUDGÉTAIRES ET RH

Le Tableau de bord permet d'avoir une vision générale des nombreuses données budgétaires et RH de la collectivité comme les dépenses de personnel, le nombre d'agents par an ou par mois... Il possède des filtres multicritères (types de temps, services, filières, régime...) afin d'affiner les résultats.

- Dépenses de personnel
- Nombre d'agents
- Graphiques & tableaux
- Filtres multicritères

GESTION RH



AUDITER & PILOTER LA MASSE SALARIALE

La plateforme Gestion RH permet d'établir l'inventaire passé et présent des effectifs et de la masse salariale. Il permet le suivi du personnel, le recensement des profils, de l'ancienneté, des appartenances en filière et grade afin d'établir le bilan social. Il permet de piloter des volets de la GPEEC.

- Audit des effectifs
- Pilotage GPEEC
- Rapport social unique
- Cartographie

localterritoire

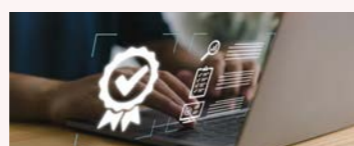


AUDITER ET OBSERVER L'EPCI ET SES MEMBRES

La plateforme LocalTerritoire est composée de nombreux modules dédiés à la comparaison territoriale ainsi qu'au diagnostic financier de l'existant et à l'évaluation des capacités d'actions futures sur le périmètre intercommunal. Elle est composée aussi d'un observatoire budgétaire, DGF et fiscal.

- Cartographie interactive
- Graphiques annuels
- Graphiques pluriannuels
- Données DGF
- Évaluation financière
- Profil financier
- Prospective financière
- Rapports & bilan financier

localnotation



ÉVALUER & NOTER SA SITUATION FINANCIÈRE

La plateforme LocalNotation est composée de modules d'assistance à la notation financière, étalonnés sur les techniques d'évaluation du secteur bancaire délivrant un indicateur clair et utile à la gestion financière et à votre planification financière.

- Évaluation comparative
- Notation spot
- Projection financière
- Rating prévisionnel
- Rapport de notation

SUIVI CONSO 012



SUIVRE LES DÉPENSES BUDGÉTAIRES DU CHAPITRE 012

La plateforme Suivi Conso 012 est une solution permettant le suivi budgétaire. Elle est composée de nombreux modules web dédiés à l'audit et au suivi à partir de l'inventaire des dépenses réelles du chapitre 012 par agent, par direction générale...

- Suivi mensuel consommation
- RIFSEEP & primes
- Ventilation budgétaire
- Graphiques consommation budgétaire

PRÉVISION 012



SIMULER & ANTICIPER L'IMPACT BUDGÉTAIRE DU 012

La plateforme Prévision 012 permet à partir de l'état des effectifs présents et futurs, de projeter la masse salariale avec de nombreux tests de sensibilité. Elle permet aussi de suivre les dépenses réelles et futures et de mesurer l'impact budgétaire.

- Projection des effectifs
- Simulation recrutement
- Projection financière
- Cotisations prévisionnelles

NOUVELLES PLATEFORMES

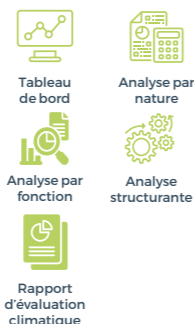
Le pôle Recherche & développement de LocalNova, fidèle à son ADN, développe des solutions innovantes pour répondre à vos attentes et préparer les défis de demain.

localclimat



POUR ÉVALUER L'IMPACT CLIMATIQUE DE VOTRE BUDGET

La plateforme LocalClimat vous accompagne dans l'analyse de l'impact climatique de votre budget principal ainsi que de vos budgets annexes (M57). La plateforme LocalClimat est issue de la digitalisation de la méthodologie co-construite par l'14CE et des collectivités.



localsat-syndicat



CONTRÔLER LES FINANCES DES SYNDICATS PUBLICS

La plateforme LocalSat-syndicat est composée de nombreux modules permettant aux collectivités d'avoir une vision budgétaire et financière rétrospective, bilancielle ainsi que prévisionnelle de l'ensemble des collectivités de leur périmètre et des syndicats dont elles sont membres.



localbenchmark



COMPARER SES PERFORMANCES FINANCIÈRES

La plateforme LocalBenchmark est composée de nombreux modules permettant d'observer, d'analyser, d'évaluer et de comparer ses résultats financiers par rapport aux autres collectivités de même taille. L'objectif final de cette solution est d'améliorer ses performances financières.



localsanté



ANALYSER & PRÉVOIR LA SITUATION FINANCIÈRE

La plateforme LocalSanté* permet le suivi, l'analyse financière, l'audit rétrospectif et la prévision financière des EPS et EPSMS. Elle est composée de nombreux modules d'édition et de calculs pour générer des gains de productivité, stabiliser la fonction finances et sécuriser les calculs. Elle permet le partage d'informations entre Départements et EPSMS.



*La solution LocalSanté est éditée par la société LocalNova Public & Private Corporate

localAssociation



ADMINISTRER LES SUBVENTIONS & ANALYSER LES FINANCES

La plateforme LocalAssociation* permet la gestion des subventions et leur instruction. Elle est composée de nombreux modules permettant le contrôle financier, le suivi, l'analyse financière et l'audit rétrospectif des associations subventionnées.



*La solution LocalAssociation est éditée par la société LocalNova Public & Private Corporate

Forces et faiblesses

Report-Satellite



CONTRÔLER LES FINANCES DES SATELLITES PRIVÉS

La plateforme Report-Satellite* est composée de nombreux modules pour le contrôle financier des satellites privés (EPL, ESH notamment). Elle permet aussi dans une approche collaborative la saisie des données financières par le satellite et le partage d'informations financières.



*La solution Report-Satellite est éditée par la société LocalNova Public & Private Corporate

Forces et faiblesses

NOUVEAUTÉS PLATEFORMES LOCALBUDGÉTAIRE & LOCAL012

Des applicatifs existants au contenu renforcé et de nouveaux applicatifs déployés

Localbudgétaire, notre première ligne historique d'applicatifs web, a enrichi ses contenus et accru sa fluidité et son ergonomie.

Local012 déjà dotée d'interface d'implémentation des fichiers paye prend également en compte à présent la DSN. Sans oublier les nouvelles plateformes LocalBenchmark, LocalSatellite public et privé et LocalSanté, venues renforcer l'existant pour permettre une vision à 360° des sujets financiers de la collectivité.

TABLEAU DE BORD BUDGÉTAIRE

Nous vous proposons un tableau de bord ergonomique vous permettant de suivre en quelques clics toutes les évolutions budgétaires de la collectivité avec la possibilité d'exporter les graphiques très facilement.

ÉDITEUR DE ROB PERSONNALISÉ ET INTERFACÉ

Le nouveau module d'éditeur de ROB inclut le PLF, vos hypothèses budgétaires et des commentaires personnalisés. Il peut être interfacé avec votre logiciel comptable. L'applicatif propose plusieurs solutions d'export : en Word et en PDF.

TABLEAU DE BORD LOCAL012

Nous vous proposons un tableau de bord ergonomique pour suivre en quelques clics toutes les évolutions sociales et salariales de la collectivité. Il possède des filtres multicritères (types de temps, services, filières, régime ...) afin d'affiner les résultats et la possibilité d'exporter les graphiques très facilement.

RAPPORT DONNÉES SOCIALES

Le nouveau module Rapport Données Sociales vous permet de générer un rapport complet sur toutes les données financières mais aussi sociales de la collectivité.

PROSPECTIVE COUPLÉE À LA NOTATION

La plateforme de notation financière est à présent couplée à la prospective pour mesurer la performance financière de chaque scénario envisagé.

GRAPHIQUES INTERACTIFS

Le nouveau module de graphiques interactifs est plus complet et plus puissant. Vous disposez désormais de la possibilité de mixer des données de sources différentes et d'une plus grande liberté de mise en forme.

RAPPORT SOCIAL UNIQUE

Le module Rapport Social Unique vous permet de générer un rapport de 8 pages pré-formaté pour vous accompagner dans la production de vos données sociales et budgétaires. Il permet d'ajouter des commentaires personnalisés pour vos obligations déclaratives sur les thématiques tels que le handicap, la prévention ...

RÉGIMES INDÉMNITAIRES PERSONNALISÉS

Le nouveau module « Prime et RI personnalisés » vous permet de personnaliser les RI existants et créer de nouveaux RI pour les nouveaux à tester.

— PARTENARIAT antoineOlarge

LocalNova s'engage pour la défense du climat

LocalNova accompagne Antoine Ouvrard-Lanet pour l'ensemble de sa participation au circuit Mini-Transat ainsi qu'aux différentes courses de préparation pour sa première transatlantique en solitaire. Dans le prolongement de ce partenariat un nouvel applicatif* budgétaire à destination des collectivités a été développé pour répondre aux nouveaux enjeux climatique. Il permet d'évaluer l'impact sur le climat des budgets des collectivités territoriales.

Frédéric Maury, Président de LocalNova, accompagne depuis la création de la société les collectivités dans leur transition numérique. Il prolonge aujourd'hui son expertise de la transition au bénéfice des enjeux climatiques présents et futurs des collectivités locales.

La Mini-Transat est une traversée de l'océan atlantique en solitaire sur les plus petits voiliers de course au large qui existent : des Mini 6.50. La course a lieu tous les 2 ans et est organisée en deux étapes. Cette course en solitaire se déroule sans assistance, sans contacts avec le continent et sans aide à la navigation. Ce qui signifie : pas de routage météo par ordinateur, les prévisions météo sont données par radio aux coureurs qui disposent seulement de leur position GPS et de cartes marines pour choisir ensuite leur route et leur stratégie ; de plus ils doivent trouver des solutions seuls en cas de problèmes techniques.

La Mini-Transat est considérée en France comme l'école de la course au large, elle reste la course la plus accessible à des marins non professionnels. Cette épreuve véhicule des valeurs de dépassement de soi, d'humilité, de solidarité, d'entraide, de partage, ainsi que de respect de l'environnement.

* issu de la méthode I4CE



UN SKIPPER

Antoine Ouvrard-Lanet

Antoine Ouvrard-Lanet, fasciné par la course au large depuis toujours a décidé d'aller plus loin et de réaliser son rêve en participant à la Mini-Transat 2025.

UNE COURSE

Mini-Transat 2025

La Mini-Transat est une traversée de l'océan atlantique en solitaire sur les plus petits voiliers de course au large qui existent : des mini 6.50.

UN APPLICATIF

LocalClimat

LocalClimat est un applicatif budgétaire qui s'adresse aux collectivités pour répondre aux nouveaux enjeux climatiques présents et futurs.

Crédits photo ©Anne Beaugé Plastimmo Lorient Mini 6.50 / 2023

VOUS DÉSIREZ VOUS AUSSI SOUTENIR LE PROJET ANTOINEOLARGE ?

Fédérez vos équipes et faites rayonner votre collectivité autour d'une aventure humaine et d'un projet sportif hors-norme. Associez-vous à un projet répondant aux enjeux climatiques futurs. Pour embarquer : antoineolarge@gmail.com

NOS ENGAGEMENTS

■ Plus de 1 000 clients utilisent nos solutions en ligne. Il s'agit d'EPCI, de Communes (rurales et urbaines), de SDIS, de Départements, de Régions, de SDOM, de SDEE, de SIVOM et de CCAS. À l'instar de nos clients qui nous font confiance, si vous souhaitez aussi accompagner notre concept et réaliser des économies sur vos solutions, alors rejoignez LocalNova.

DES SOLUTIONS INNOVANTES

LocalNova vous propose la gamme d'applicatifs web interfacés la plus complète et innovante, entièrement dédiée à la fonction finance et à la communication financière des collectivités locales.

UNE TARIFICATION FAIRCOST

Depuis sa création en 2011, LocalNova modifie les codes tarifaires en proposant un nouveau modèle économique : des solutions de gestion de qualité à des tarifs mesurés.

DES CONSEILS D'EXPERTS

La société LocalNova est animée par des consultants spécialisés en finances et en ressources humaines du secteur public local.

UNE ASSISTANCE PERSONNALISÉE

L'assistance d'un consultant dédié pour vous accompagner dans l'utilisation de nos solutions est disponible du lundi au vendredi de 8h30 à 18h00.

SÉCURITÉ DES PLATEFORMES ET RGPD

Tous nos serveurs sont basés en France. LocalNova respecte les normes RGPD et en a la certification.

Groupe **localnova**

Adresse.

7 rue levat

34 000 Montpellier

Site. localnova.fr

Téléphone. 09 72 29 39 33

**BESOIN D'UNE VISIO DÉMO,
BESOIN D'UNE INFORMATION ?**

Contactez nous directement par téléphone
ou sur notre site internet.

A hand holding a glowing lightbulb with a blue bokeh background. The text is overlaid on the image.

NOTRE ADN
PROPOSER DES
SOLUTIONS EXPERTES
& MODULABLES EN
MODE COLLABORATIF
DANS UN MODÈLE
ECONOMIQUE MODÉRÉ.
NOTRE
ENGAGEMENT
INNOVER AU
QUOTIDIEN DANS LA
TECHNOLOGIE POUR
OFFRIR LE MEILLEUR
DE L'INTELLIGENCE
FINANCIÈRE.

Groupe **localnova**